

# 共建家(二)

## 哥林多前書三9-17

28-29/10/2017

# 哥林多前書三9-15

- ▶ 9因為我們是與神同工的；你們是神所耕種的田地，所建造的房屋。
- ▶ 10我照神所給我的恩，好像一個聰明的工頭，立好了根基，有別人在上面建造；只是各人要謹慎怎樣在上面建造。11因為那已經立好的根基就是耶穌基督，此外沒有人能立別的根基。12若有人用金、銀、寶石、草木、禾秸在這根基上建造，13各人的工程必然顯露，因為那日子要將它表明出來，有火發現；這火要試驗各人的工程怎樣。14人在那根基上所建造的工程若存得住，他就要得賞賜。15人的工程若被燒了，他就要受虧損，自己卻要得救；雖然得救，乃像從火裏經過的一樣。

# 共建家

## ➡ 一、地主/業主

三9 「你們是神的……所建造的房屋」

➡ 屬於神的產業。

➡ 原文直譯「因為我們是屬於神的同工；你們是屬於神的田地，是屬於神的建築物。」

# 共建家

## 二、根基

- 原文「根基」(3次:10節、11節、12節)。
- 例：奠基 cornerstone laying ceremony。
- 「上帝所建造的聖殿，是用眾使徒和先知作基礎，而基督自己是那塊最重要的房角石，整座殿宇的各部分，都是靠這塊房角石來連繫作準則，而你們就是建造這聖殿不同部分的材料了。」(以弗所書二20-21，當代)
- 根基：11 「根基就是耶穌基督」、「沒有人能立別的根基」



耶穌基督後期聖徒教會

中國香港聖殿



# 共建家

- 三、上面建造的結構：10「各人要謹慎怎樣在上面建造」
  - 13「各人的工程必然顯露」
  - 主詞的變化：「我們……我/各人/有人」

# 10 「各人要謹慎怎樣在上面建造」

► v.12 六種材料：

金、銀、寶石、

木材、

草、

禾稈

易燃程度

► 13 「各人的工程必然顯露，因為那日子要將它表明出來，有火發現；這火要試驗各人的工程怎樣。」

圖 6月14日，英國倫敦西部肯辛頓區住宅大廈Grenfell Tower發生火災

全英600大廈外牆物料「易燃」

<https://www.hk01.com/%E5%9C%8B%E9%9A%9B/99838/-%E5%80%AB%E6%95%A6%E5%A4%A7%E7%81%AB-%E5%85%A8%E8%8B%B1%E7%B4%84%E6%9C%89%60%E5%B9%A2%E5%A4%A7%E5%BB%88-%E5%A4%96%E7%89%86%E7%89%A9%E6%96%99%E8%88%87Grenfell-Tower%E7%9B%B8%E4%BC%BC>

# 「謹慎」及要常存「那日子」的心 (三13、一8)。

## ► 審判？！

約五24「我實實在在地告訴你們，那聽我話又信差我來那位的，就有永生，不至於被定罪，而是已經出死入生了。」

► ("Truly, truly, I say to you, he who hears My word, and believes Him who sent Me, has eternal life, and does not come into judgment, but has passed out of death into life)

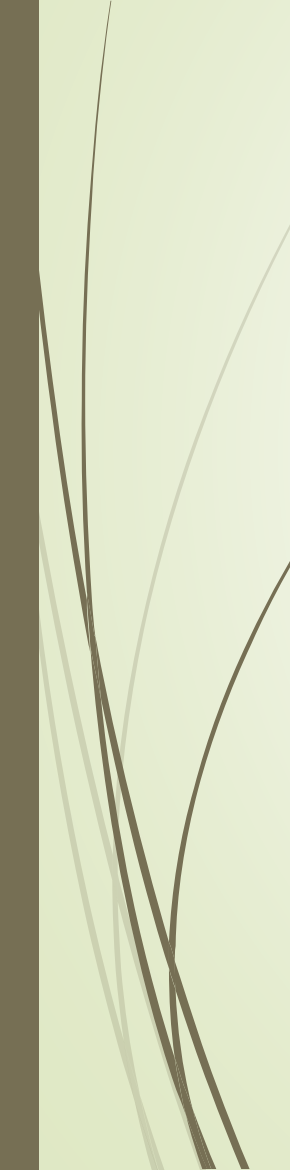


## 「你們是神的聖殿」(16節)

- ▶ 「上帝所建造的聖殿，是用眾使徒和先知作基礎，而基督自己是那塊最重要的房角石，整座殿宇的各部分，都是靠這塊房角石來連繫作準則，而你們就是建造這聖殿不同部分的材料了。」

(以弗所書二20-21，當代)

專注



使植物伸長的是頂芽 (terminal bud)，位於莖的頂端；另一為腋芽 (axillary bud)，位於葉與莖的夾角上。許多植物的頂芽會製造抑制腋芽生長的荷爾蒙，稱為頂芽優勢 (apical dominance)，頂芽優勢使植物長高，能獲得更多的陽光照射。

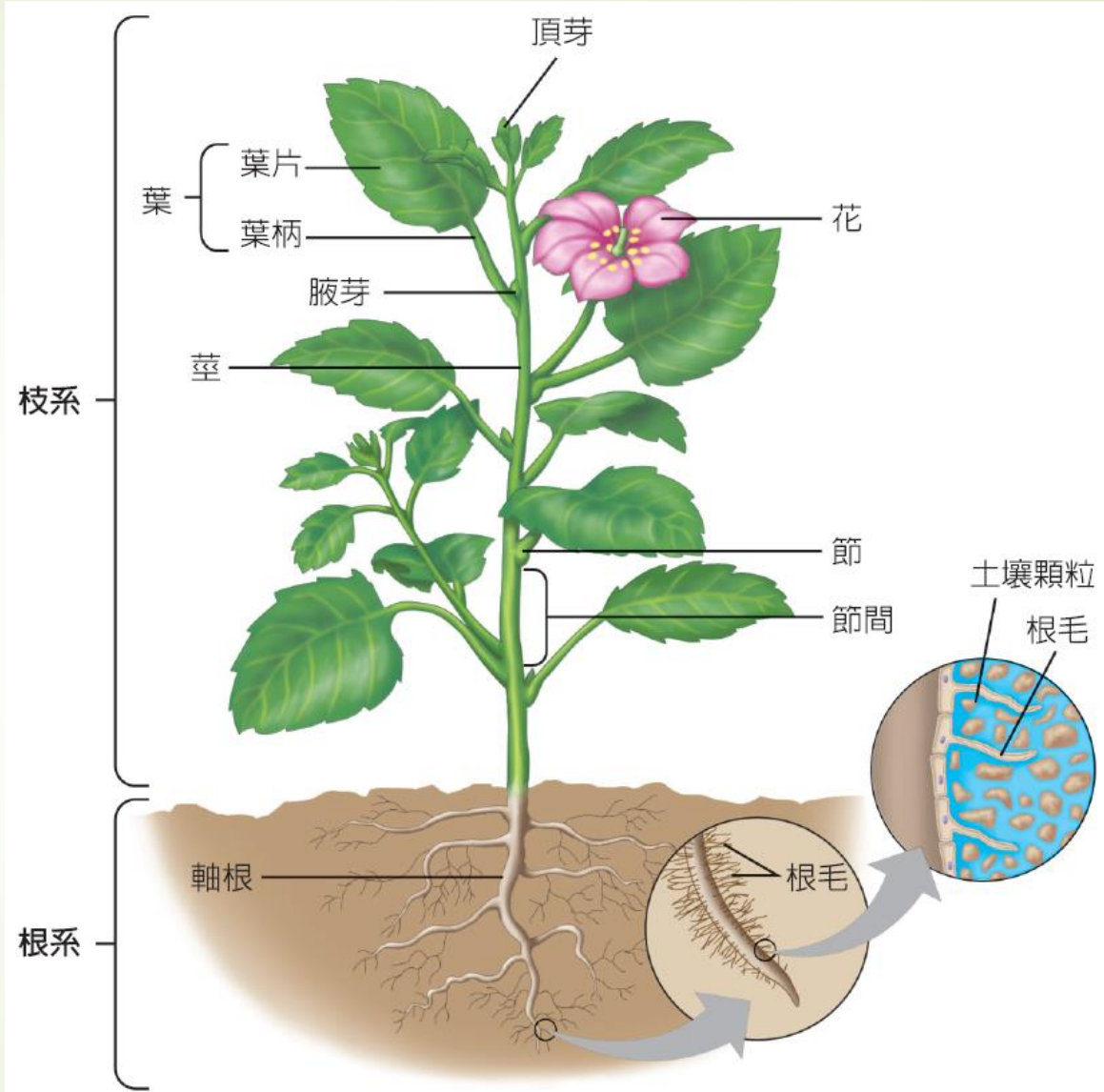
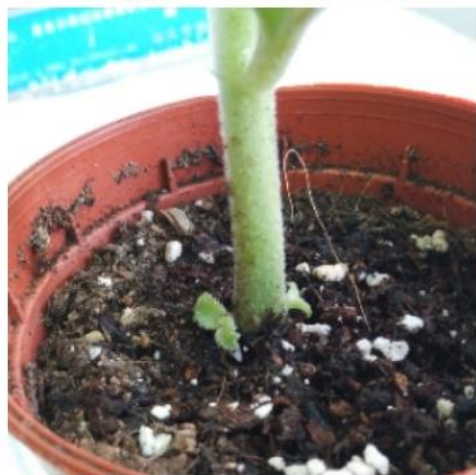


圖 28.3 開花植物的身體構造。

# 健康成長

13/8/2017

26/10/2017




## 健康成長的原則：

四程(教會)：

「接待」、「栽培」、「堅固」、「差遣」

四向(小組)：

「敬拜」、「教導」、「相交」、「事奉」



專注

「接待」

29/10 下午

「三合一陪談員訓練」